

CATÁLOGO DO ITEM IMPORTADO

Pleito de Inclusão de Ex-Tarifário

Número de Controle SDIC	NCM	Sugestão de descrição do ex-Tarifário
D88-16I	8543.70.99	Sensor de velocidade indutivo, com material da carcaça em poliftalamida reforçada com fibra de vidro (PPA+GF30 ou PPA+GF33), anel O-ring em borracha de fluoro carbono e suporte de montagem em aço laminado a frio com acabamento zincado, tensão de saída de 0,4 a 100 V de pico a pico, temperatura de trabalho de -40 a 150 graus Celsius, faixa de resistência de 1.625 a 4.000 ohms, faixa de rotação de 35 a 3000 rpm, comprimento aproximado de 63,70 ou 257,40 mm, largura de 30,80 mm, altura de 44 ou 50,80 mm e peso aproximado de 60 ou 130 g, próprio para aplicação em transmissões (torque de entrada entre 360 e 2.237 Nm) de veículos comerciais leves, médios ou pesados.

1. Especificações técnicas detalhadas da autopeça *(características quantitativas e qualitativas, por exemplo: dimensões, materiais de fabricação, especificações de trabalho/funcionamento [torque, potência, resistência, tensão, corrente, dureza, vazão, condutibilidade, temperatura etc.], características de hardware, software, características físicas, dentre outras inerentes a cada produto):*

Nome do item: Sensor de velocidade indutivo.

Materiais: Carcaça em Poliftalamida (PPA) 30 ou 33% G.F Preto (Poliftalamida Reforçada com 30 ou 33% de Fibra de Vidro); O-ring em borracha de fluoro carbono, tamanho 016, dureza 75 +- 5; Suporte de montagem: em 12 GA, Aço laminado a frio 1008/1010 com acabamento zincado/Opcional: DC01 (1.0330) aço de baixo carbono laminado a frio com acabamento zincado.

Dimensões: Comprimento de 63,70 ou 257,40 mm, Largura de 30,80 mm, Altura de 44 ou 50,8 mm.

Especificações técnicas detalhadas inerentes ao produto:

-Tensão de saída de 0,4 a 100 Volts pico a pico;

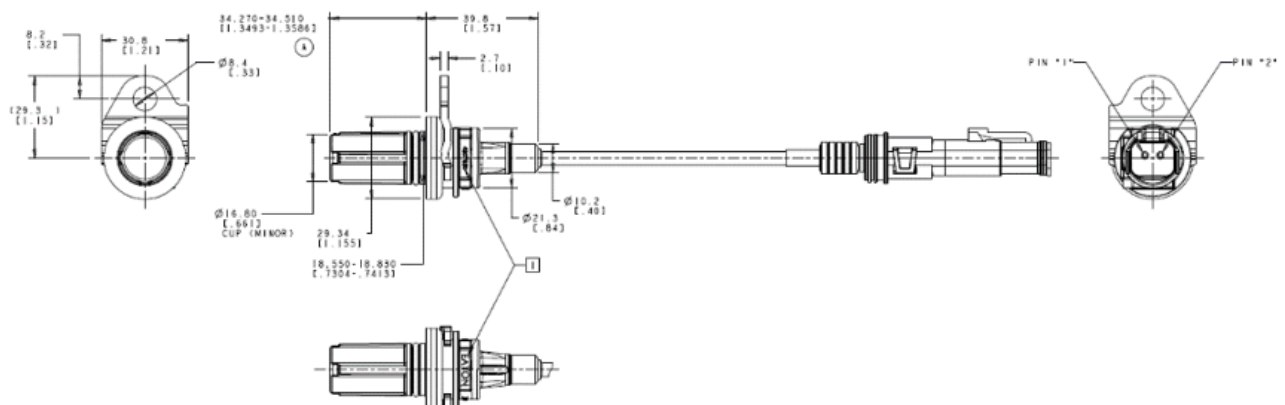
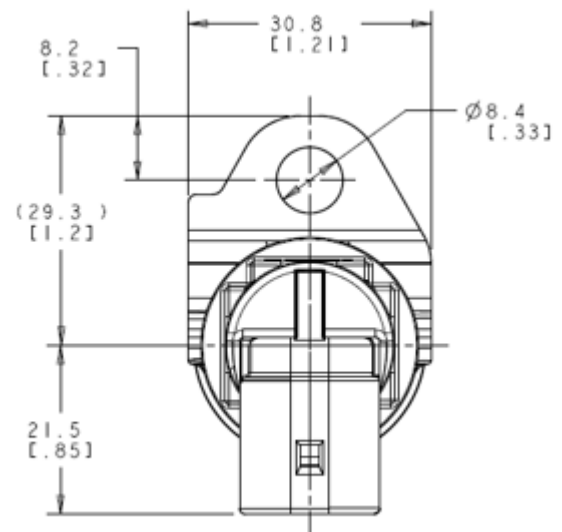
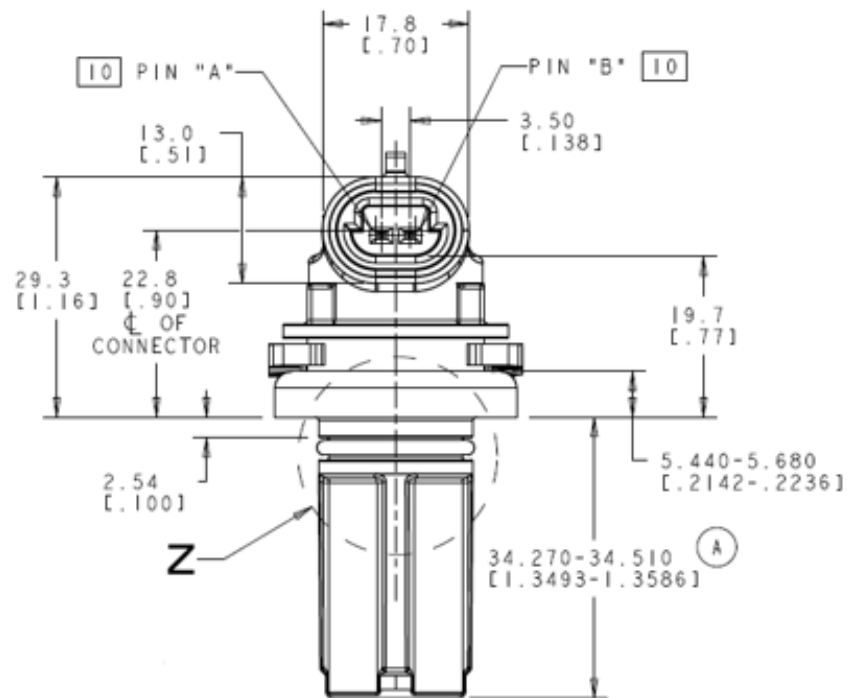
-Temperatura de trabalho de -40 °C a 150 °C;

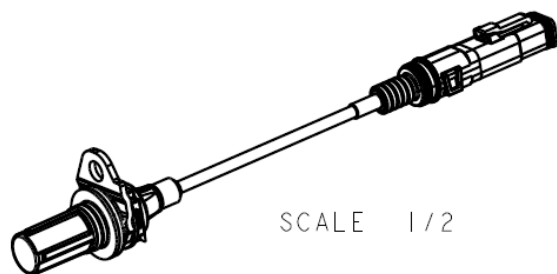
-Faixa de resistência de 1625 a 4000 Ohms;

-Faixa de rotação de 35 a 3000 rpm.

Peso: aproximado de 60 ou 130 g.

2. Imagens da autopeça importada e/ou desenho esquemático *(obrigatório conter as principais dimensões):*





Dimensões em mm

3. **Aplicação do item importado** *(em qual produto fabricado pela empresa pleiteante o item importado será incorporado)*: aplicado em transmissões (torque de entrada entre 360 e 2.237 Nm) de veículos comerciais leves, médios ou pesados.
4. **Função do item importado no produto fabricado pela empresa pleiteante do ex-tarifário**: Realiza a leitura de velocidade de uma engrenagem ou rotor através do campo magnético gerado pela passagem de seus dentes pelo campo magnético do sensor.